



Food and  
Veterinary Service  
Republic of Latvia



EU2015.LV

# Āfrikas cūku mēris Latvijā

Edvīns Oļševskis, Dr.med.vet

Pārtikas un veterinārais dienests

Rīga, 2015



Food and  
Veterinary Service  
Republic of Latvia

# Āfrikas cūku mēra hronoloģija

2014 gada 26. jūnijā pirmais gadījums meža cūkām Dagdas novada Ķepovas pagastā. ĀCM apstiprināts atrastām beigtām meža cūkām – burtiski uz robežas ar Baltkrieviju.





Food and  
Veterinary Service  
Republic of Latvia

# Kopsavilkums par 2014. gadu

Līdz 2014. gada beigām ĀCM tika konstatēts  
**217** meža cūkām (176 beigtas un 41 nomedītas)  
- Kopā izmeklētas 4532

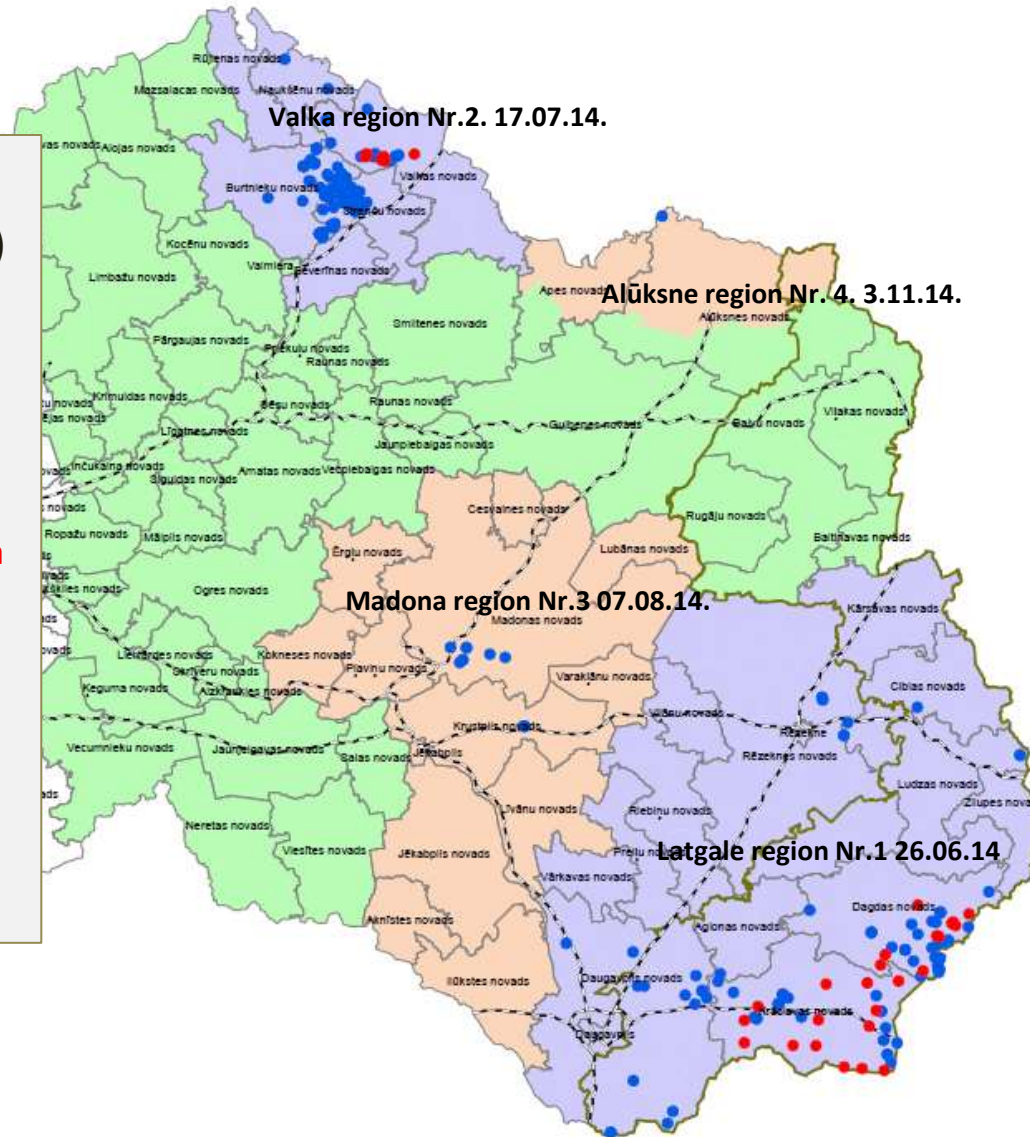
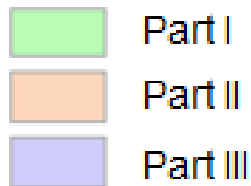
## Inficēšanās vektori:

- meža cūku migrācija (pierocežā)
- inficēti gaļas produkti – dzelzeļš Baltkrievija – Krāslava  
- Krustpils un Krievija – Ludza - Rēzekne

**32** mājas cūku novietnes (galvenokārt nelielas,  
piemājas saimniecības ar zemu bioloģiskās  
drošības līmeni).

- iznīcinātas 564 mājas cūkas

● ASF cases in wild boar



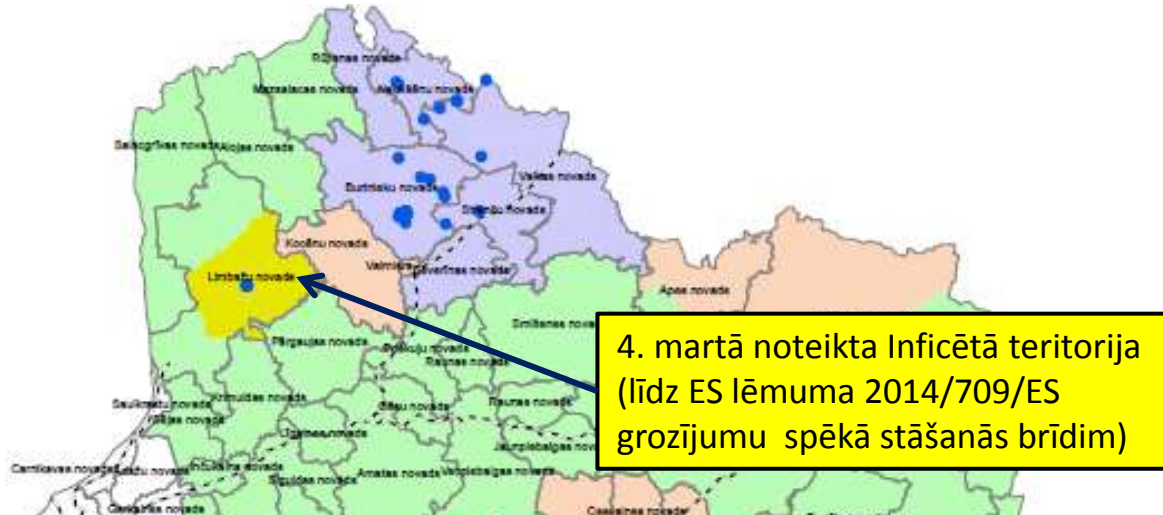


Food and  
Veterinary Service  
Republic of Latvia

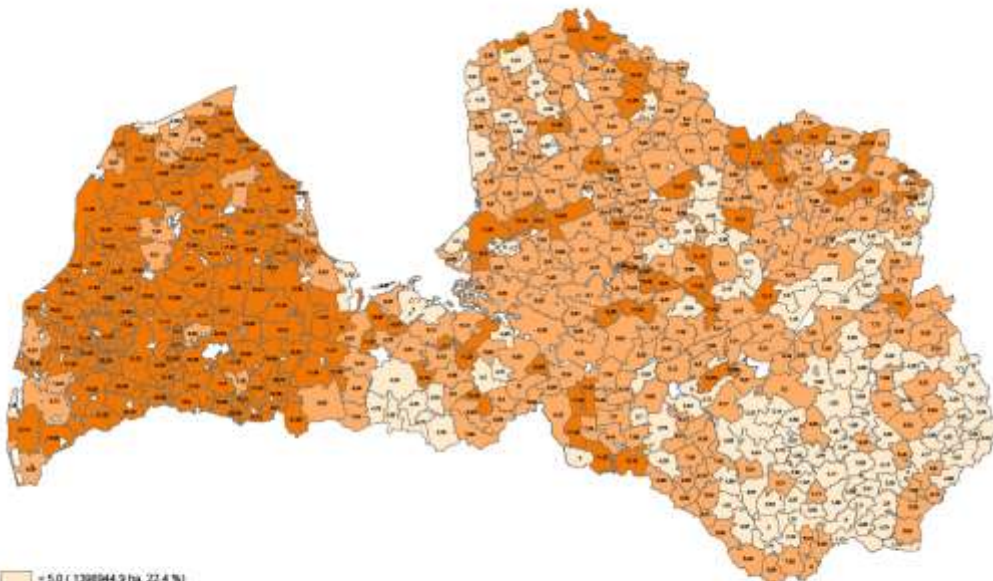
# ĀCM 2015 gadā. (25.Marts)

Līdz 26. martam ĀCM apstiprināts 126 meža cūkām (114 atrastas beigtas un 12 nomedītas).

Gadījumu skaits pa teritorijām,  
proporcionāls meža cūku blīvumam.



Meža cūku populācijas blīvums uz 1000 ha 2014./2015. g. medību sezonā





Food and  
Veterinary Service  
Republic of Latvia

# Kas ir šie punkti?

ov.lv/uploaded\_files/karte.html

CŪKU(T.SK. NOMEĀITO ME...

File Edit View Favorites Tools Help

balodis Horizon WEB iPVD Latvijas ziņas, Jaunākās zi... LDC PVD PVD Intranet pvdDB ZM DVS - Portāla saturs

Atpakal uz PVD lapu

© Karšu izdevniecība Jāņa sēta

1 2 3 4 5 6 7

02.03. 14 gab.

19.01. 13 gab.

14.02. 8 gab.

12.01. 2 gab.

21.02. 4 gab.

24.02. 2 gab.

15.01. 1 gab.

Vecdijļas

Zibeni

Jaunkēji

Bēzēni

Krūmiņi

Meļderiši

Lidumnieki

Pēteriši

Rožkalni 1

Zītaņi

Strautnieki

Šķizemnieki  
Saulītes

Brožēni

Gurbji

Jaunlabrenči

Galgas

Dūmeji

Robežnieki  
Vārpas

Mūmieki

Sīli

Aduskēji  
Vēckēji

Eidukas

Lidumnieki

Pēteriši

Rožkalni 1

Zītaņi

Strautnieki

Buka

Anciši

Ūzoliņi

100%

CŪKU(T.SK. NOMEĀITO ME...

LV 19:55



Food and  
Veterinary Service  
Republic of Latvia

# Burtnieku novada – Brāļu Kapi





Food and  
Veterinary Service  
Republic of Latvia





Food and  
Veterinary Service  
Republic of Latvia







Food and  
Veterinary Service  
Republic of Latvia





Food and  
Veterinary Service  
Republic of Latvia





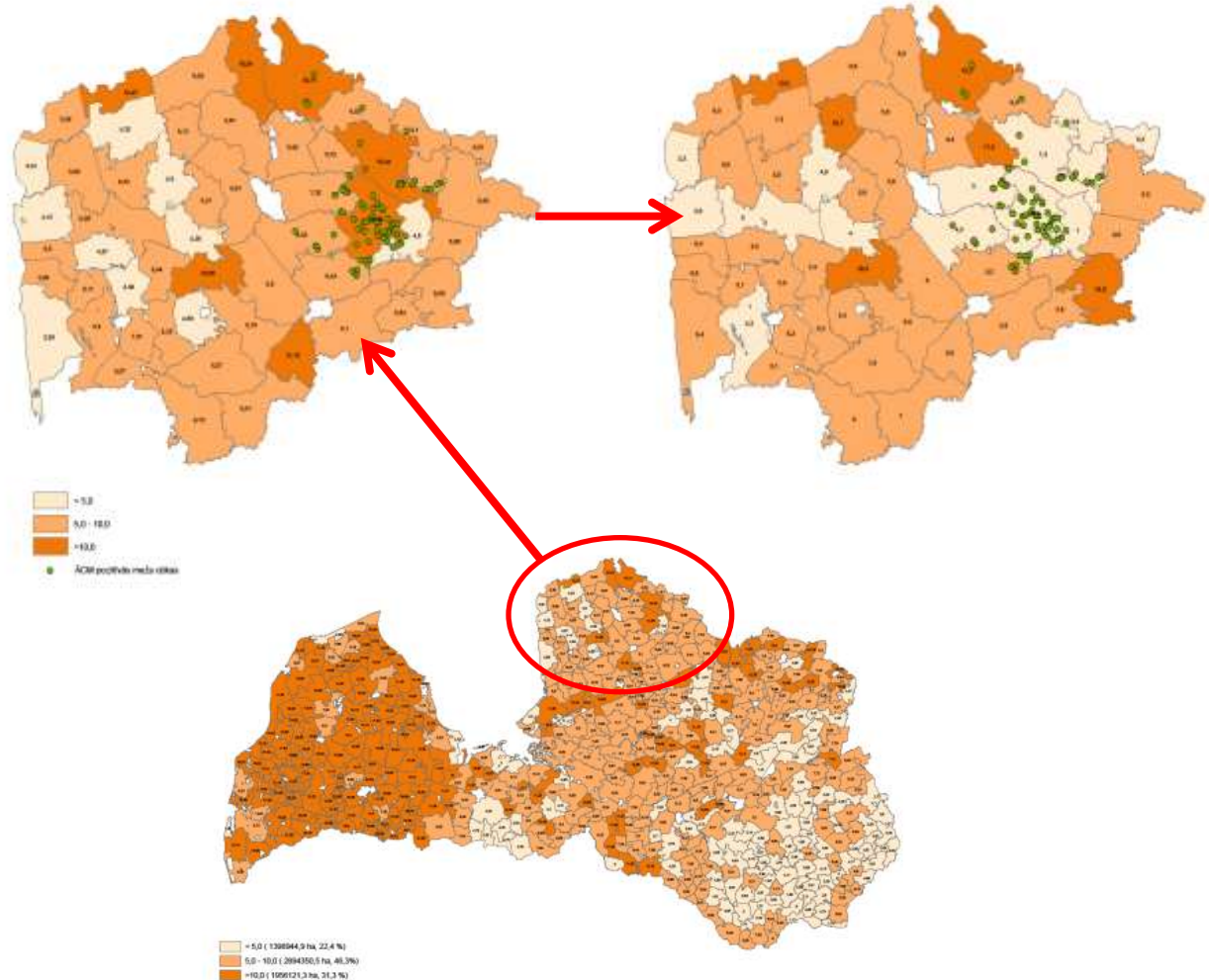
Food and  
Veterinary Service  
Republic of Latvia



# Meža cūku uzskaite Vidzemē Pirms un pēc...



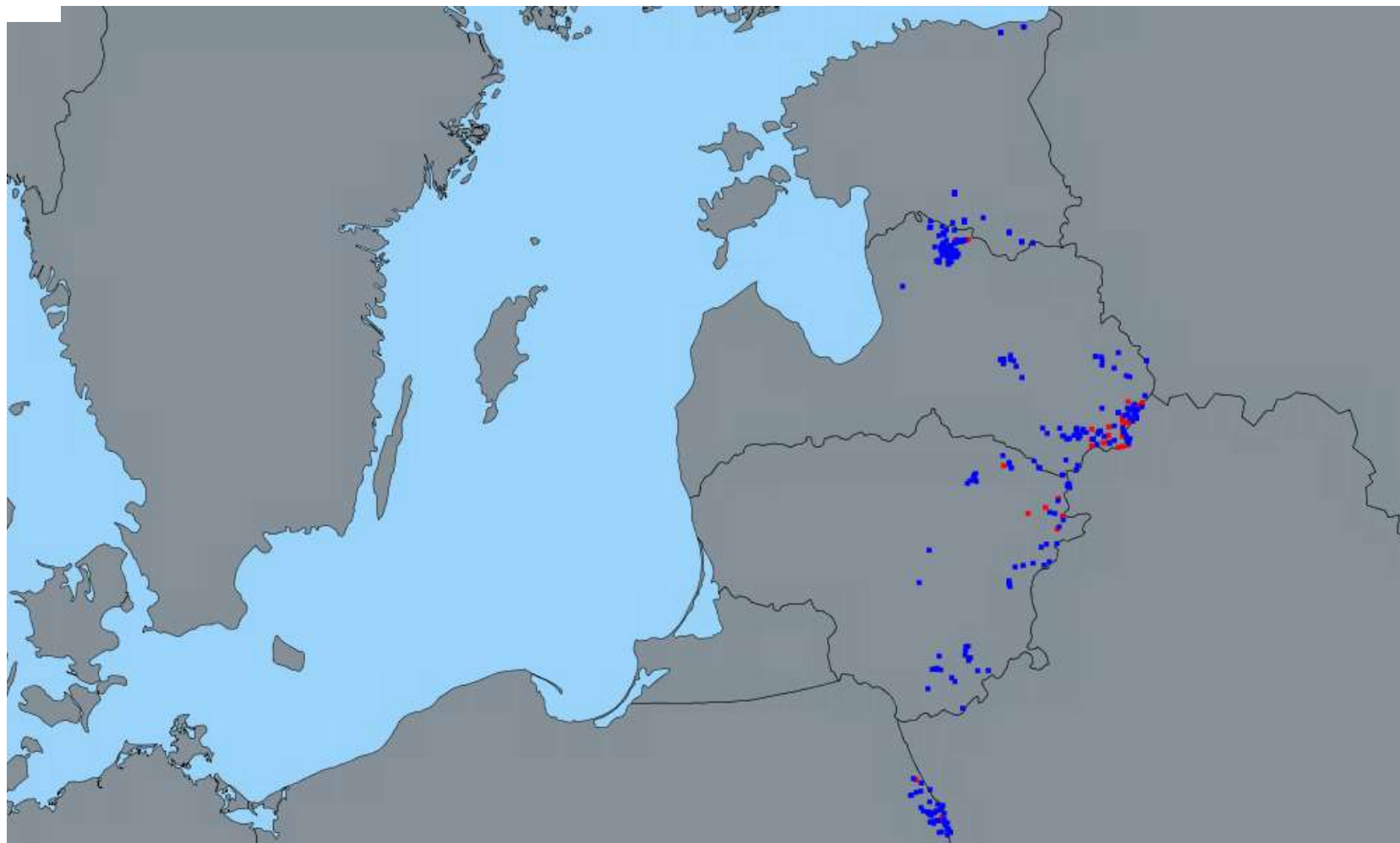
Food and  
Veterinary Service  
Republic of Latvia





Food and  
Veterinary Service  
Republic of Latvia

# ĀCM gadījumi EE; LV; LT; PL 2014/2015





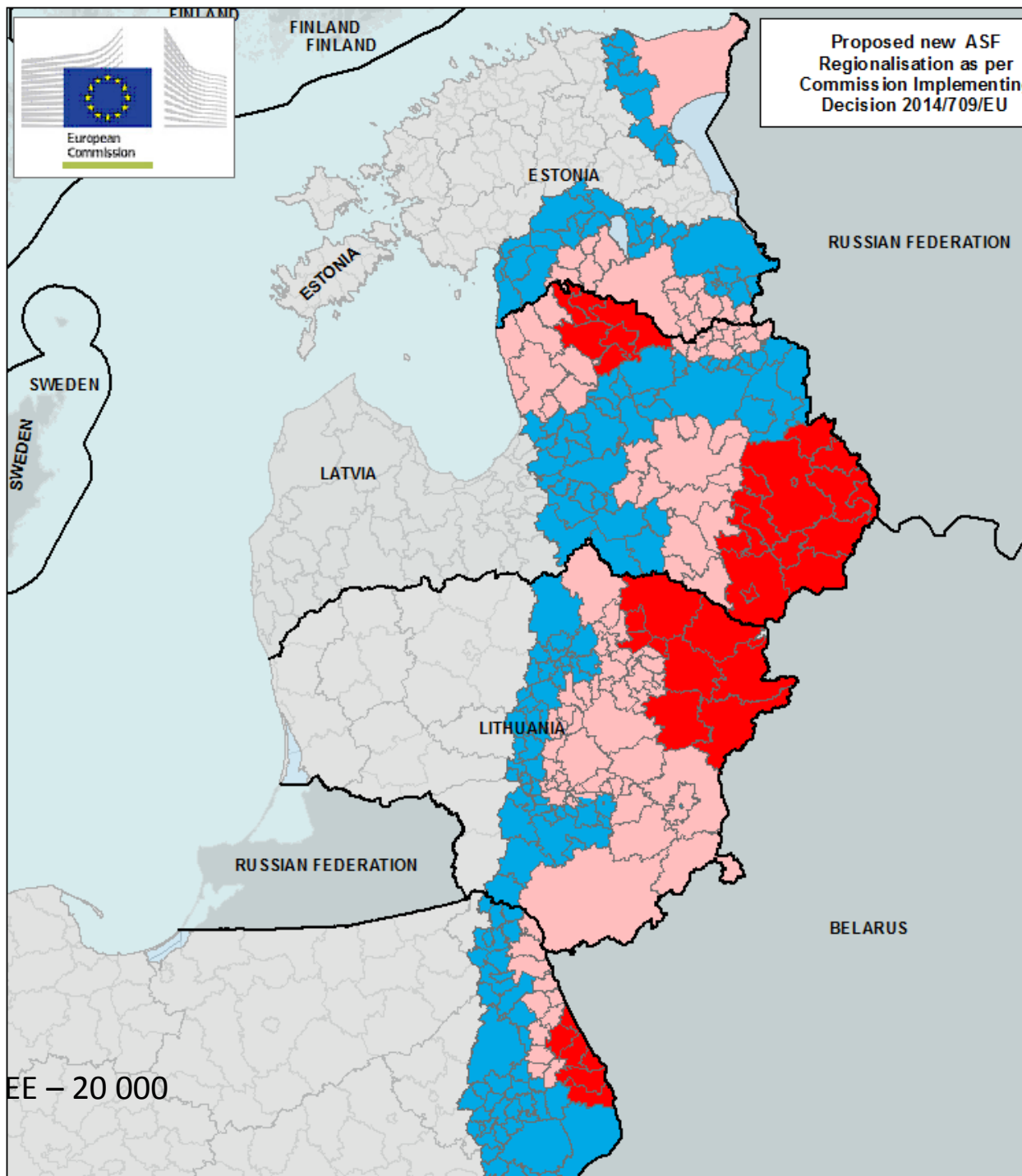
Food and  
Veterinary Service  
Republic of Latvia

## ACM skarto valstu reģionalizācija (ierobežojumu teritorijas)

Visās 4 valstīs  
ieviestie pasākumi ir  
identiski!!!

1. Dzinēj medību ierobežojumi
2. Ziemas piebarošanas limiti
3. Paraugu ņemšanas shēma

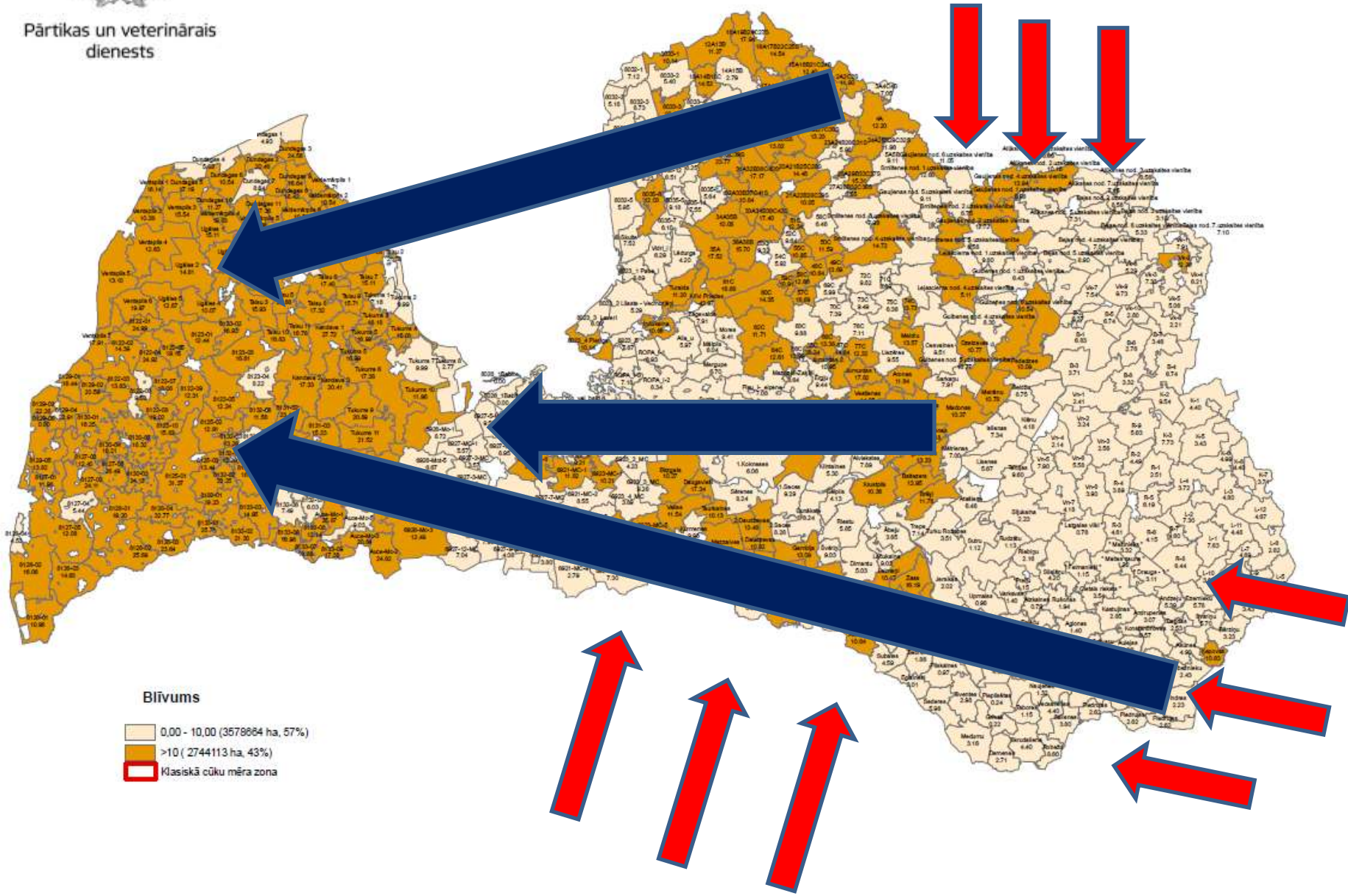
LV- 55 000 PL-282 000 LT- 60 000 EE – 20 000





Pārtikas un veterinārais dienests

# Sliktākais scenārijs...





Food and  
Veterinary Service  
Republic of Latvia

# ĀCM - Ļoti izturīgs vīruss

**ĀCM vīruss dzīvnieku mīkšos, fekālijās un augsnē saglabājas ilgstoši**

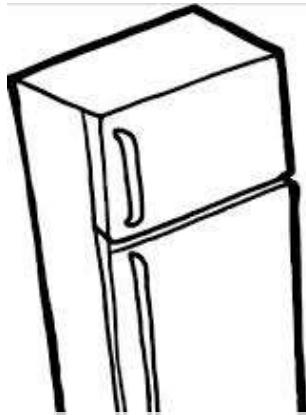






Food and  
Veterinary Service  
Republic of Latvia

# ĀCM - Ļoti izturīgs vīruss



**Sasaldētā gaļā (ledusskapī/saldētavā) – neiet bojā  
Cūku liemeņos pie 4°C saglabājas vairāk par 6  
mēnešiem,**

**Cūkgaļā un žāvējumos līdz 6 mēnešiem,**



# ĀCM PAZĪMES



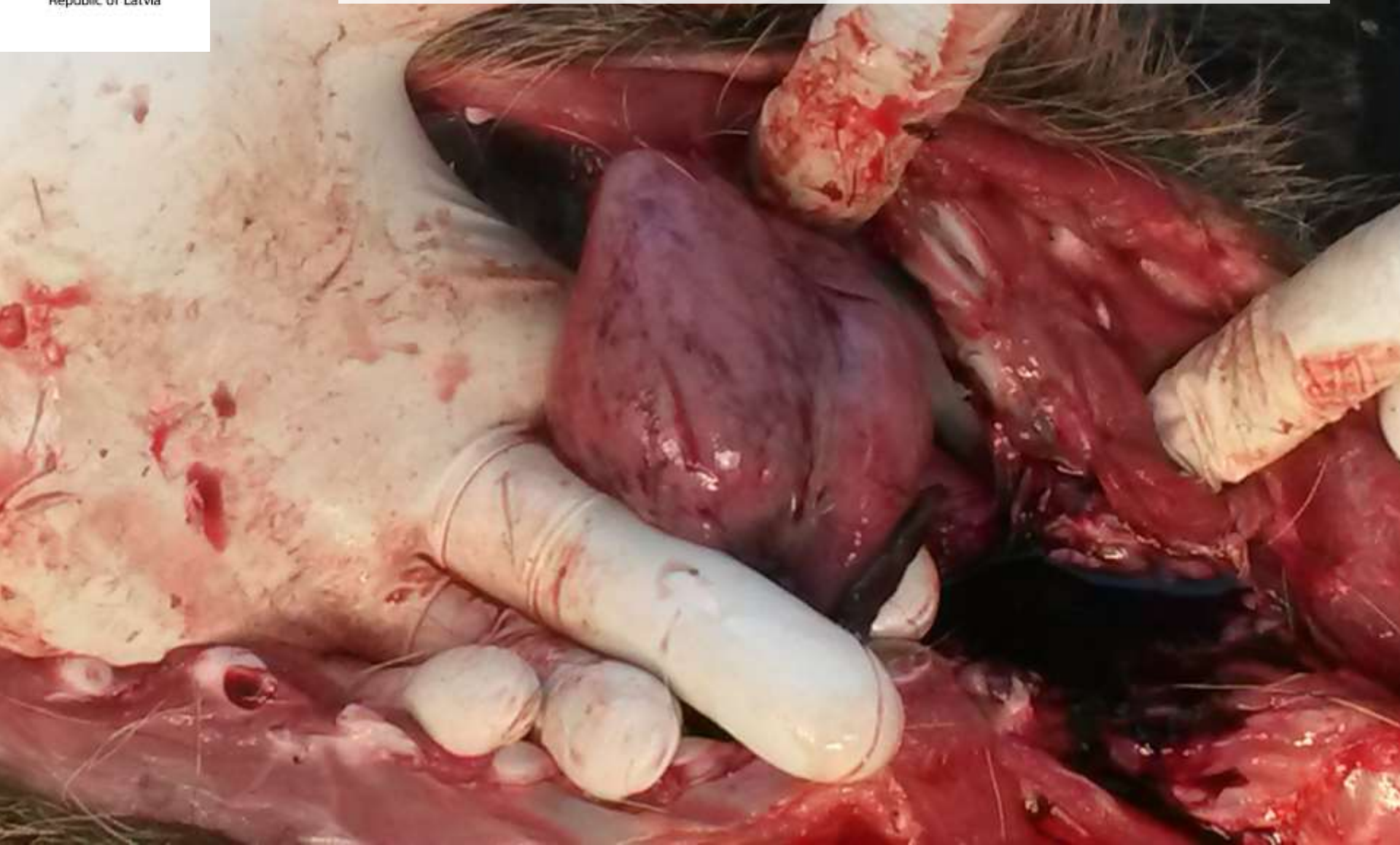
Food and  
Veterinary Service  
Republic of Latvia



# ĀCM PAZĪMES



Food and  
Veterinary Service  
Republic of Latvia



# ĀCM PAZĪMES



Food and  
Veterinary Service  
Republic of Latvia



# ĀCM PAZĪMES



Food and  
Veterinary Service  
Republic of Latvia



# ĀCM PAZĪMES



Food and  
Veterinary Service  
Republic of Latvia



# ĀCM PAZĪMES



Food and  
Veterinary Service  
Republic of Latvia



# ĀCM PAZĪMES



Food and  
Veterinary Service  
Republic of Latvia







Food and  
Veterinary Service  
Republic of Latvia

Ap 90% -100% no inficētajām cūkām iet bojā 2 nedēļu laikā!!!

Pārslimojušās kļūs par vīrusa nēsātājām/izplatītājām (bioloģisko ieroci).



# Ko darīt medniekiem?

1. Ievērot medību higiēnu (biodrošību),
2. Blakusproduktus neatstāt mežā,
3. Liemeņus nedalīt vai neglabāt kūts tuvumā, nepieļaut saskari ar mājas cūkām.
4. Nomedītās meža cūkas izmeklēt un sagaidīt rezultātus
5. Mazgāt un dezinficēt aprīkojumu
6. Ziņot par beigtajām.



Food and  
Veterinary Service  
Republic of Latvia



**Paldies par uzmanību!!!**

